

# Referenzbericht

Lucas-Cranach-Gymnasium,  
Wittenberg

**nora**<sup>®</sup>

All About Flooring. **All About You.**



# Außergewöhnliches Sanierungskonzept für Aula

## Großflächige nora® Raumintarsie lässt Lucas-Cranach-Gymnasium glänzen

Architekt: Ingenieurbüro Göde,  
Lutherstadt Wittenberg

Künstler: Diplom Künstler Andreas Köppe,  
Katharina Stark

Verleger: Brandt, Wartenburg

Verlegung: September 2009

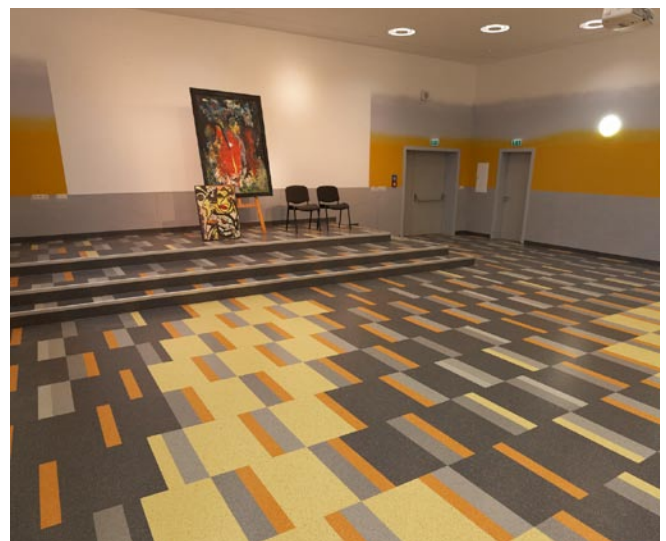
Menge: ca. 300 m<sup>2</sup> **norament® 925 grano**

Einsatzbereich: Raumintarsie in der Aula

Das heutige Lucas-Cranach-Gymnasium (LCG) in Wittenberg besteht seit 1991 und ist ein Zusammenschluss der Goethe-Schule und der Lucas Cranach Oberschule. Beide Schulen haben eine lange Tradition und Vergangenheit, die sich in den Gebäuden widerspiegelt. Der gesamte Gebäudekomplex befindet sich innerhalb der berühmten Stickstoff-Werkssiedlung (Pläne von Otto Rudolf Salvisberg) im Stadtteil Piesteritz und steht unter Denkmalschutz.

Das Schulbild prägende Haus I des Lucas-Cranach-Gymnasiums war früher das Rathaus der Gemeinde Piesteritz und stammt aus den Jahren 1925/1926. Nach dem Piesteritz 1949 Wittenberg eingemeindet wurde, bekam das Rathaus eine neue Funktion und wurde zur „Oberschule Wittenberg-Piesteritz“. Nach Umbauten und Erweiterungen in den Jahren 1952/1953 wurde der Schule ein neuer Name verliehen. Sie wurde nach Lucas Cranach dem Älteren – einem der bedeutendsten Maler und Grafiker der deutschen Renaissance – benannt. Bis zum Zusammenschluss 1991 hieß sie „Lucas Cranach Oberschule“. Das heutige Haus II des Lucas-Cranach-Gymnasiums (LCG) war früher die Goethe Schule (erbaut 1929).

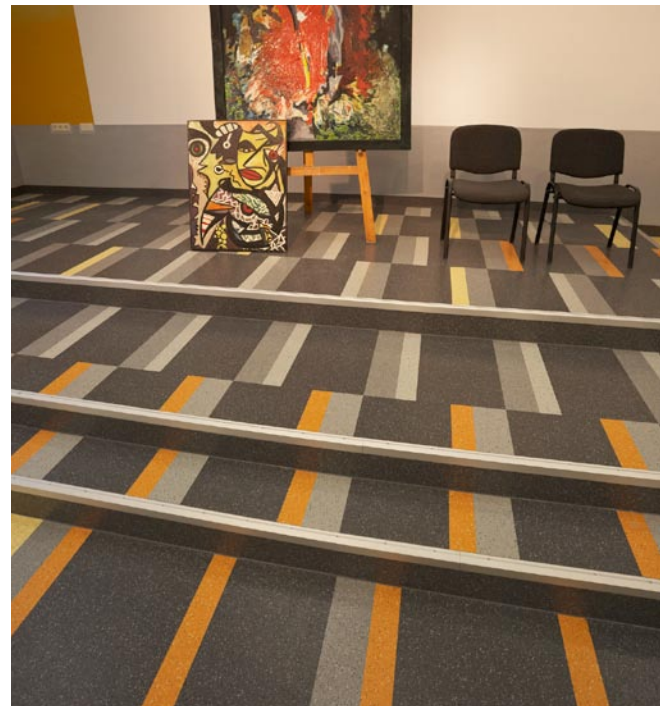
Seit dem Zusammenschluss der beiden Schulen zum LCG wurden bereits einige Renovierungen und Modernisierungen getätigt. Im Sommer 2009 begannen die Bauarbeiten in der Aula, die im Haus II zu finden ist. Die vorher triste Aula wurde über eine extravagante Bodengestaltung und ein hervorragendes Lichtkonzept in einen repräsentativen Raum verwandelt. Die imposante, knapp 300 Quadratmeter umfassende Raumintarsie aus dem Kautschuk-Bodenbelag **norament® 925 grano** besteht aus 1912 Einzelteilen. Diese wurden in drei verschiedenen Maßen und sieben Farben passgenau im Intarsiencenter der nora systems GmbH in Weinheim zugeschnitten. Die Bodengestaltung basiert auf dem Familienwappen von Lucas Cranach dem Älteren. Die „geflügelte Schlange“ wurde ihm 1508 von Kurfürst „Friedrich der Weise“ ver-



liehen und zierte als Signet zahlreiche seiner Arbeiten. Für das außergewöhnliche Sanierungskonzept der Aula zeichnet sich Jörg Göde, Diplom Ingenieur für Bauwesen vom Ingenieurbüro Göde, verantwortlich. „Als wir den Auftrag zur Sanierung der Aula erhielten, befand sich diese in einem sehr schlechten Zustand. Bis auf wenige Änderungen war sie noch so erhalten, wie sie in technischen Unterlagen aus dem Jahr 1929 beschrieben wurde. Deshalb war der Zustand weder zeitgemäß noch entsprach der den aktuellen Bauvorschriften. Die Beleuchtung war absolut unzureichend, die Farbgestaltung veränderungsbedürftig, die Beheizung ungenügend und die Einbauten verschlissen – zudem wurden wichtige Brandschutzanforderungen nicht erfüllt. Alles in allem verbreitete sich durch die Situation in Aula nicht gerade eine Atmosphäre, die zur Konzentration der Schüler oder zur Ausgestaltung von Feierlichkeiten, wie z.B. Zeugnisübergaben, beitrug“, erläuterte Diplom Ingenieur Göde die Ausgangssituation in der Aula.

In Zusammenarbeit mit den Diplom Künstlern Andreas Köppe und Katharina Stark (Hochschule für Kunst und Design Burg Giebichenstein Halle/Saale) entstand ein Gestaltungs- und Farbkonzept, das den zeitgemäßen Anforderungen einer modernen Schule entspricht. Herausragendes Element der neuen Aula ist die beeindruckende Bodengestaltung mit einer Raumintarsie aus dem Kautschuk-Bodenbelag **norament® 925 grano**. „Wir hatten die Idee, den Cranachgedanken auch in die Gestaltung der Aula aufzunehmen. Andreas Köppe und Katharina Stark zeigten hier ein sehr gutes Gespür und viele originelle Ideen für die Umsetzung des Motivs der Cranach Schlange mit dem Material Kautschuk“, erläutert Jörg Göde die Hintergründe der Bodengestaltung.

„Die Entscheidung einen Kautschuk-Bodenbelag in die Sanierung der Aula zu integrieren fiel früh. Wir haben schon vor einigen Jahren in einem Foyer eines Alten- und Pflegeheims in Wittenberg ebenfalls den qualitativ sehr hochwertigen Bodenbelag **norament® 925 grano** verlegt und noch heute sieht der Boden im hochfrequentierten Eingangsbereich sehr gut aus. Wir sind deshalb besonders von der Langlebigkeit und Verschleißfestigkeit der Kautschuk-Bodenbeläge begeistert“, so Jörg Göde. Aber vor dem Einsatz des Bodenbelags gab es zunächst eine kleine Hürde zu überwinden: „Bei der Sanierung der Aula wurde unter mehreren Schichten alter Bodenbeläge (Teppich, Linoleum etc.) ein zerstörter Estrich entdeckt. Darunter kam eine drei Zentimeter dicke Sandschicht zum Vorschein. Deshalb entschieden wir uns für die komplette Erneuerung des Unterbodens vor der Verlegung des neuen Bodenbelags“, erklärt Diplom Ingenieur Göde die Überraschungen, die bei der Sanierung denkmalgeschützter Gebäude oftmals nicht ausbleiben.



Abgerundet wird die Neugestaltung der Aula durch ein raffiniertes und nachhaltiges Lichtkonzept, durch das die exklusive Raumintarsie besonders schön zur Geltung kommt. „Ein Wunsch des Bauherrn war es, schon vorhandene Materialien wieder einzusetzen. Die schönen, alten Kugelleuchten wurden deshalb neu angeordnet und empfinden jetzt das Motiv der ‚Geflügelten Schlange‘ an der neuen, abgehängten Decke nach. Um die für Schulen erforderlichen, hohen Luxzahlen in der Aula zu erreichen, wurden darüber hinaus zusätzliche Leuchten in die Decke integriert“, erklärt Jörg Göde abschließend das Licht-Raum-Konzept.

Der Bodenbelag **norament® 925 grano** (Hammer-schlagoberfläche) bietet grenzenlose Gestaltungsmöglichkeiten. Die Kollektion umfasst 32 Farbtöne, die mit einer faszinierenden Mischung aus warmen und kühlen Tönen, hellen und dunklen Farben sowie intensiven und dezenten Nuancen, die selbst die ausgefallensten Motive realisierbar machen. Zusätzlich ist der Kautschuk-Bodenbelag bekannt dafür, höchsten Belastungen jahrelang stand zu halten. Für hochfrequentierte Gebäude wie Schulen, Universitäten und Verwaltungsbauten ist **norament® 925 grano** deshalb ideal geeignet.

## nora systems GmbH

Höhnerweg 2-4  
D-69469 Weinheim

Vertrieb Inland: 06201 - 80 5666  
Vertrieb Ausland: +49 - 6201 - 88 6633  
www.nora.com